



winn scandinavia

Monteringsanvisning

Ljuduppgradering till BMW i4 m/ Harman/Kardon

Grattis till ditt köp av detta ljudpaket till BMW i4!

Detta paket har utvecklats specifikt för att passa med det befintliga ljudsystemet som finns i BMW i4 och gäller modeller som är utrustade med Harman/Kardon-ljudsystem från fabrik. Lösningen är plug and play, med kontakter som passar direkt på originalanslutningarna. Förstärkaren monteras på baslådan och kopplas till ström och signal i bagageutrymmet. Baslådan passar perfekt i reservhjulbaljan i bagaget och kommer vara helt dold när allt är färdigmonterat. Alla högtalare i bilen byts mot finare.

Paketet innehåller:

- Helix M One förstärkare
- Specialtillverkad baslåda för BMW i4 med GAS MAX S1-6D1 baselement
- Plug N Play-kablage till BMW i4 med Helix AAC.3 HP höglågnivåomvandlare
- Högtalare till hela bilen
- Högtalarkabel till baslådan
- M6-mutter

Du behöver:

- Demonteringsverktyg
- Torx T20
- Torx T40
- 10 mm hylsa
- 13 mm hylsa eller nyckel
- 3 mm insexnyckel
- Diverse mejslar
- Diverse borrar
- Kabelskor och crimptång eller lödkolv och eltejp/krympslang

Känner du dig redo? Då sätter vi igång!

1. Demontering

Öppna bagageutrymmet, lyft upp golvet så kommer du se originalsубwoofern för Harman/Kardon-ljudpaketet i reservhjulbaljan.

Ta av topplocket på baslådan, det sitter endast med clips.

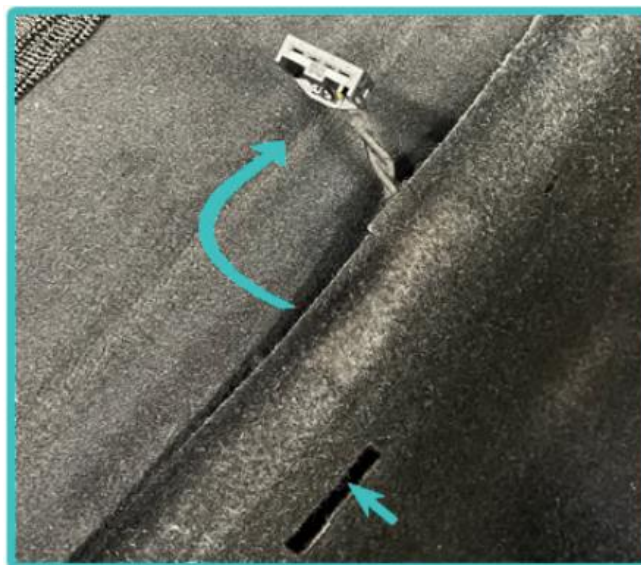
Skruva loss de tre skruvarna (10 mm) som håller fast lådan. En skruv i framkant och två skruvar genom själva lådan.



Koppla ur kontakten på sidan och lyft hela lådan ut ur bilen.



Tryck kontakten genom hålet och upp i springan på sidan av baljan (se bild nedan).



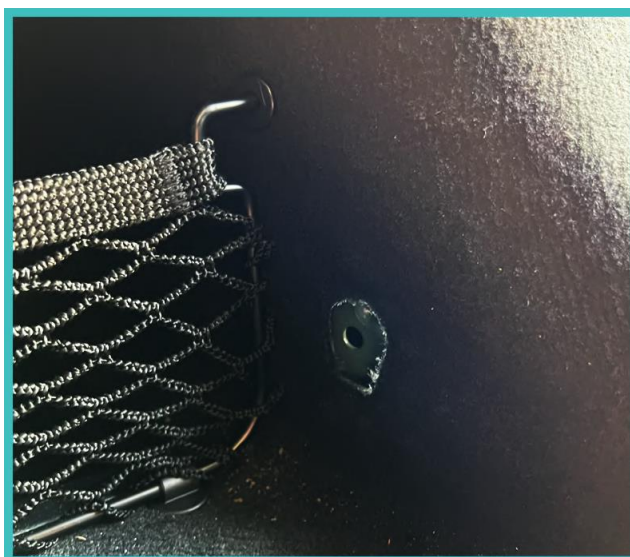
Plocka fram Plug and play-kabelsatsen som följer med i paketet. Anslut den svarta kontakten till kontakten från originalbaslådan i bilen.



Lokalisera de två byglarna på högersidan (passagerarsidan) i bagageutrymmet.
Fäll upp plastlocket så att du kommer åt skruven (se bild nedan).



Skruva loss båda byglarna med hjälp av en Torx T40.



Ta bort kroken (den vid spaken som fäller ned baksätet) och använd ett demonteringsverktyg för att lossa det lilla locket bakom. Bakom det locket sitter en skruv som lossas på med en Torx T20.



Ta loss hela den övre panelen, se bild. Den sitter fast med 3 clips i nederkant och 1 clip i överkant.



Använd ett demonteringsverktyg för att ta loss lampan längst bak i högra hörnet, och koppla loss den.



Lossa två panelclips i mattan genom att använda en liten spårmejsel eller dylikt, och bryt ut mittendelen. Dra sedan ut hela clipset.



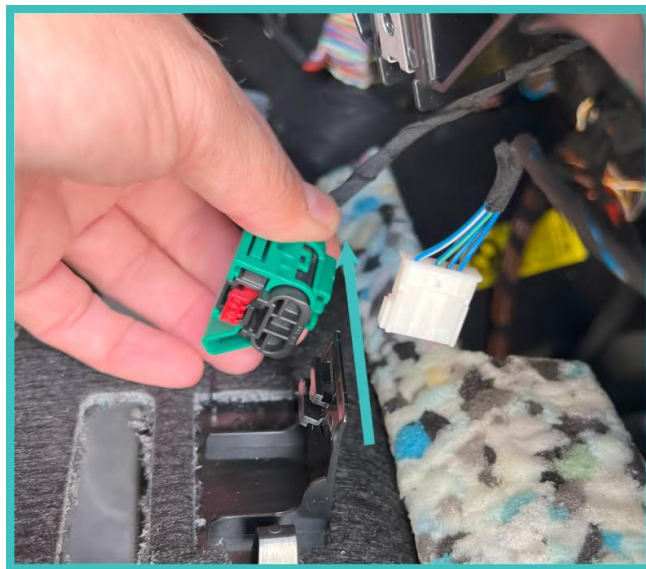
Dra ut mattkanten något så att du kommer åt kontakterna på baksidan.



Koppla loss de två vita kontakterna.



Böj mattan helt ner och lossa den gröna kontakten från fästet genom att skjuta den framåt.



Använd en 10mm hylsa och skruva loss de två plastmuttrarna längst ned i förvaringsutrymmet. Lyft sedan ut hela förvaringsutrymmet.



Koppla ur den stora vita kontakten som du nu kommer åt på sidoväggen. Dra spärren lite bakåt och dra kontakten nedåt.



Nu ska vi komma åt strömanslutningen där strömkabeln till förstärkaren ska anslutas. Tryck ner de två låsningarna på ovansidan av säkringsboxen...



... och dra ut hela säkringsboxen något. Det är på baksidan av den här säkringsboxen som strömkabeln ska anslutas.



2. Montering och anslutning av strömkabel

I reservhjulbaljan ska nu den röda strömkabeln föras in (med ringkabelskon först) genom öppningen i mattan. Lyft mattan lite och dra kabeln på undersidan. För strömkabeln vidare runt hörnet på baljan och bakåt mot dig.



Dra strömkabeln vidare mot bilens högersida, på undersidan av byglarna.



På baksidan av säkringsboxen fäller du upp plastlocket som täcker strömanslutningen.



Klipp av strömkabeln ca. 15-20cm från ringkabelskon. Ta fram säkringshållaren som följer med i paketet och ta av locket. Skala av strömkabeln (skär av isoleringen på kabeln) och sätt in den på ena sidan av säkringshållaren. Var noga med att inte skala av så mycket att kopparkardelerna blir synliga utanför säkringshållaren. Skruva fast strömkabeln ordentligt med stoppskruven på ovansidan.



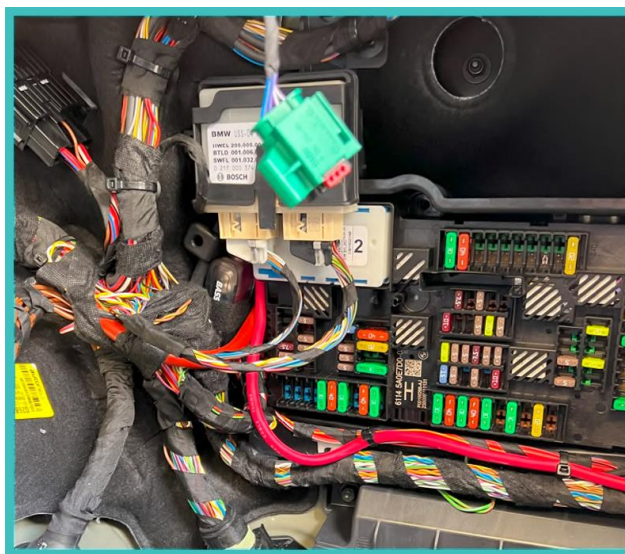
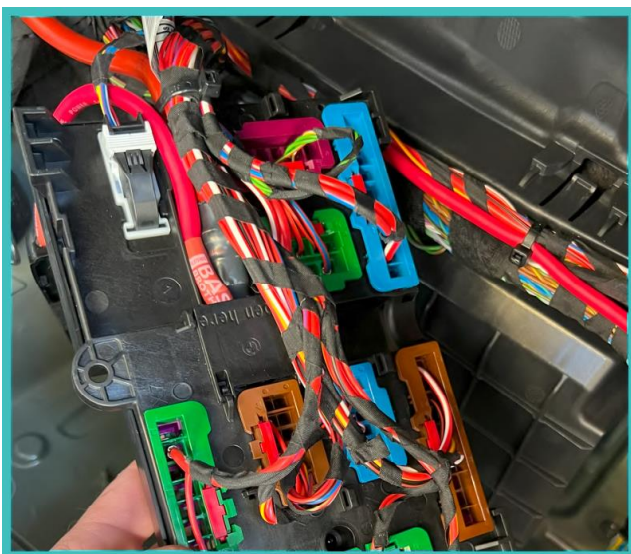
OBS! Om säkringen sitter i säkringshållaren ska den tas ut innan du fortsätter. Den ska inte sättas tillbaka innan allt är korrekt anslutet. Vi återkommer till detta senare.

Ta den änden av kabeln du har klippt bort (änden med ringkabelsko), och gör likadant med denna. Skala av isoleringen och koppla in den på andra sidan på säkringshållaren. Sätt på locket tills vidare så att det inte finns någon risk att säkringshållaren får kontakt med metall. Kom ihåg att säkringen fortfarande ska vara urtagen.

Du ska inte lossa muttern som hör till den existerande strömanslutningen.
Placera strömkabelns ringkabelsko ovanpå den befintliga muttern, och skruva fast den med medföljande mutter så att den sitter ordentligt.



Fäll tillbaka locket till strömanslutningen igen och skjut tillbaka säkringsboxen på plats.



3. Montering av förstärkare och baslåda

Nu ska förstärkaren monteras. Denna kommer färdiginställd från oss, men dubbelkolla att inställningarna står som på bilden nedan. Använd en liten spårmejsel för att justera inställningarna.



Den svarta jordkabeln i kabelsatsen ska anslutas till den främre skruven där originalbaslådan var fastskruvad. Lägg ringkabelskon på skruven och skruva fast muttern ordentligt. Kabeln dras ut genom öppningen till baljan på samma vis som den röda strömkabeln.

Signalkabeln från hög-lågnivåomvandlaren (blå/grå RCA-kabel) ska också dras genom denna öppning.



Leta fram högtalarkabeln du fick med i paketet, den ska nu anslutas till terminalen på sidan av baslådan. Skala av ändarna på kabeln, tryck ned terminalen, för in kabeln och släpp. Kabeln med text/markering på ska anslutas till röd terminal.

Lägg baslådan i baljan enligt bilden. Alla lösa kablar ska komma ut på ovansidan av lådan.

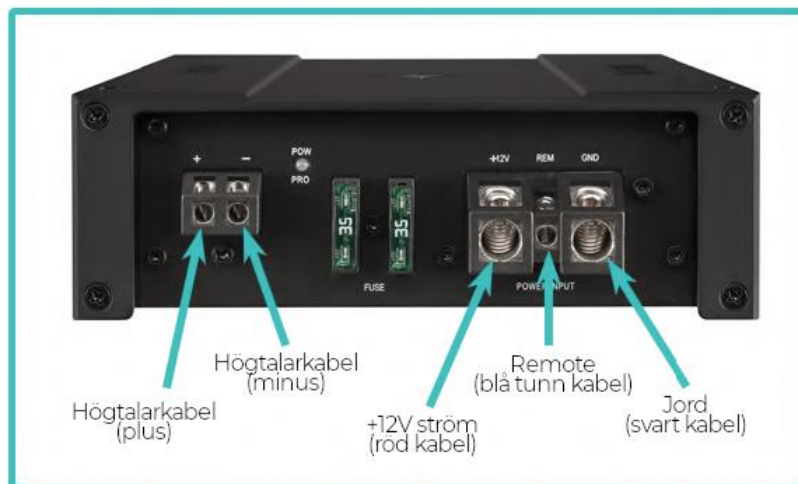
Placera förstärkaren ovanpå baslådan med strömanslutningarna vända framåt. Skruva fast förstärkaren med de fyra medföljande skruvarna, och allt är nu klart för inkoppling.



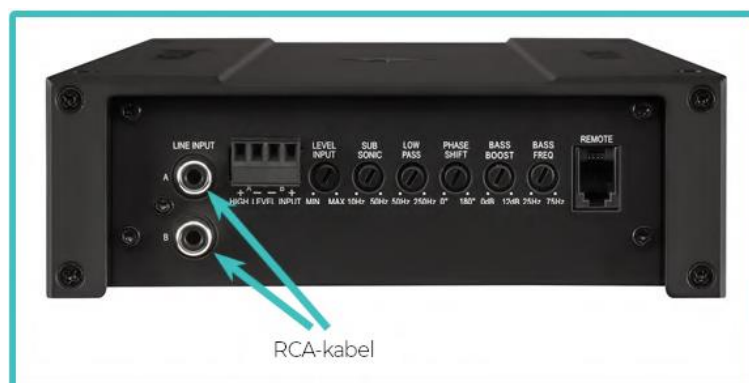
Skala av strömkabeln och jordkabeln genom att skära av cirka 2 cm av isoleringen i ändarna. Skruva upp insex-skruvarna på förstärkaren, sätt in ström- och jordkabel och skruva åt insex-skruvarna ordentligt.

Blå remote-kabel (som kommer tillsammans med RCA-kabeln) ska skalas och anslutas till ingången märkt "REM".

Högtalarkabeln från baslådan kopplas till högtalarutgångarna. Kabeln med text/markering på kopplas till plus, och den andra kabeln till minus.



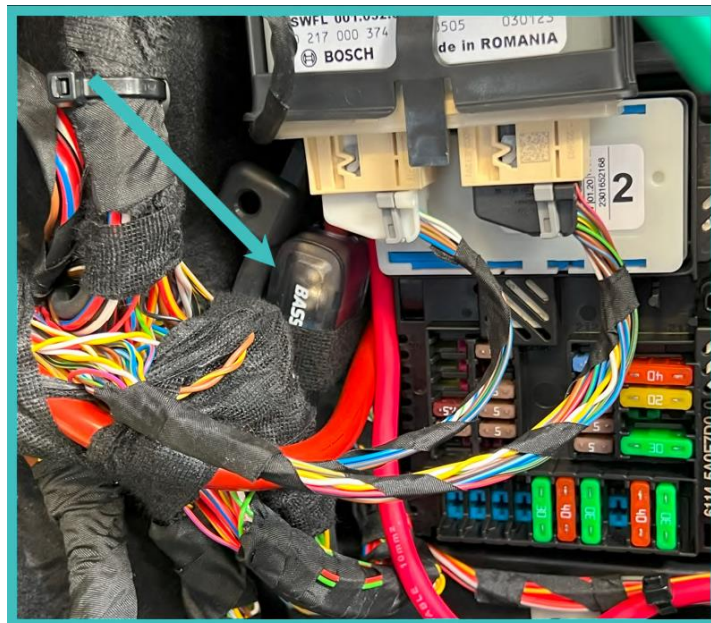
Om allt är inkopplat korrekt ska du nu bara ha ett par RCA-kontakter kvar. Dessa ska dras runt förstärkaren och kopplas in på RCA-ingångarna på motsatt sida. Vilken kontakt som kopplas till A och B spelar ingen roll.



Nu när allt är inkopplat till förstärkaren, så kan du gå tillbaka till strömanslutningen i bilen. Ta av locket till säkringshållaren, lossa på skruvarna till säkringen, montera säkringen och skruva åt så att den sitter fast. Sätt till sist på locket till säkringshållaren igen.



Placera säkringshållaren för strömkabeln som på bilden och se till att kabeldragningen blir snygg och prydlig.



4. Återmontering

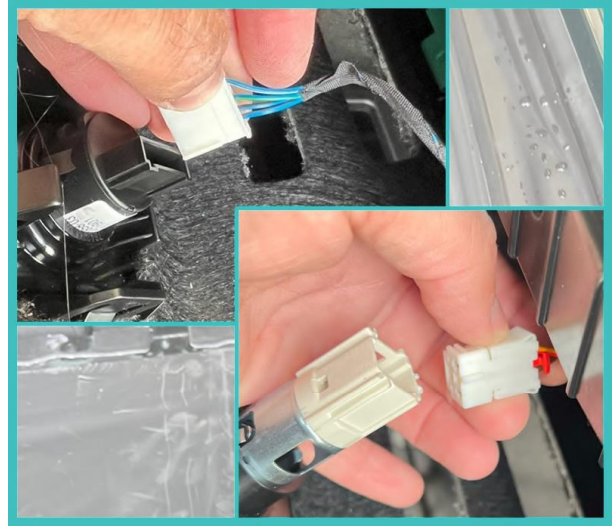
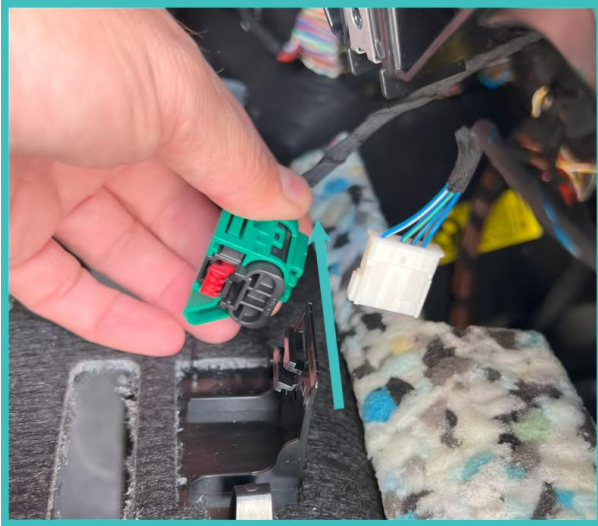
Sätt tillbaka den stora vita kontakten vid säkringsboxen igen.



Sätt tillbaka förvaringsutrymmet och skruva fast båda muttrarna.



Sätt tillbaka den gröna kontakten i fästet, böj tillbaka mattan och anslut de två vita kontakterna igen.



Skjut sedan mattan på plats, sätt tillbaka de två runda clipsen (se till att centrumstiftet är utdraget först), och tryck in centrumstiftet helt för att fästa mattan.



Sätt tillbaka lampan, kom ihåg att ansluta kontakten till den också.



Klicka tillbaka den övre sidopanelen igen. Se till att de tre clipsen träffar hålen och tryck till.



Skruva in Torx T20-skruven vid kroken, och sätt tillbaka det lilla plastlocket som döljer skruven.



Skruva fast de två byglarna med hjälp av en Torx T40.



Lägg tillbaka golvet i bagageutrymmet, och allt är klart.



5. Montering av högtalare

Vi rekommenderar att du tar en noga titt på hur alla delar är monterade, så kommer det bli lättare att montera tillbaka allt rätt. Ett tips är att ta bilder steg för steg när du demonterar allt.

Först behöver dörrsidorna lossas, de sitter fast med 3 skruvar. Ta loss plastlocket bakom handtaget så ser du första skruven. Den andra skruven sitter bakom ett litet lock under dörrhandtaget i överkant. Följ dörrhandtaget nedåt så hittar du den sista skruven längst ned.



Efter att skruvarna tagits bort sitter nu hela dörrsidan bara i clips. De sitter ofta ganska hårt och du behöver demonteringsverktyg i plast som följer med DLS Cruise-högtalarkittet. Börja med att bryta dörrsidan utåt i nederkant och fortsätt hela vägen runt för att lossa på alla clips.

Längst bak, nästan hela vägen upp, finns ett grövre clips som håller fast dörrsidan. Där ska dörrhandtaget skjutas bakåt (eller utåt - eftersom dörren är öppen), så kommer du kunna ta loss hela dörrsidan.

Koppla till sist loss alla kontakter och vajern till handtaget, och lägg hela dörrsidan åt sidan.



Den svarta triangeln i överkant på dörren (innanför backspegeln) ska sedan tas bort, de sitter löst och är bara att plocka loss. Lossa kontakten till originaldiskanten.

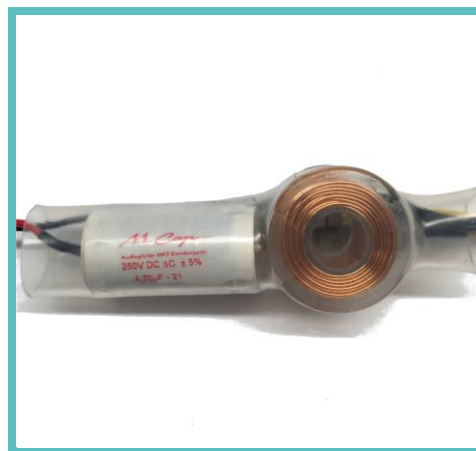


Klicka ur originaldiskanten från panelen, och klicka i den nya DLS-diskanten.

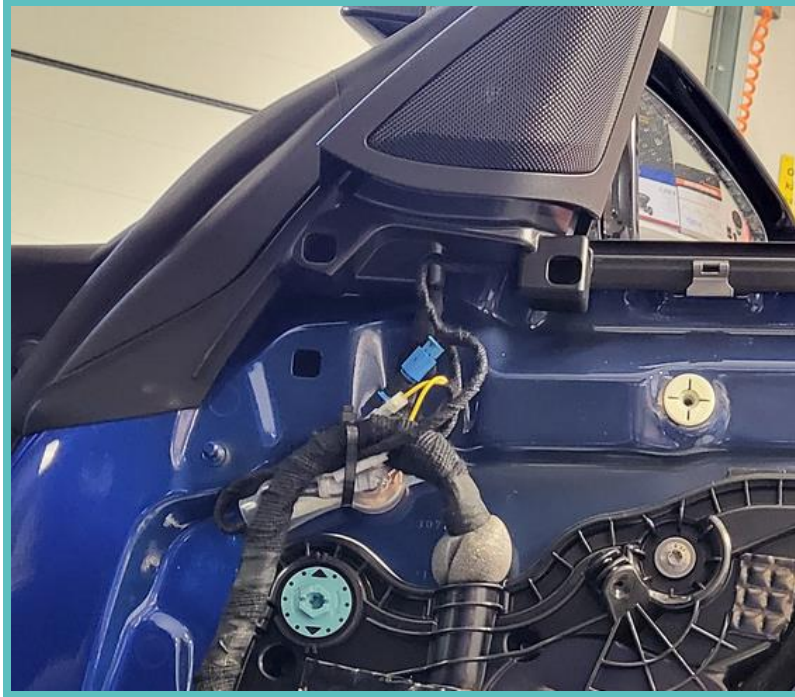


Diskantpanelerna skjuts på plats uppifrån och ned, med delningsfiltret hängande ned i dörren.

Vi rekommenderar att ha de gula kablarna sammankopplade för att dämpa diskanten. Upplever du att det saknas lite diskant, så kan de enkelt dras isär vid ett senare tillfälle.



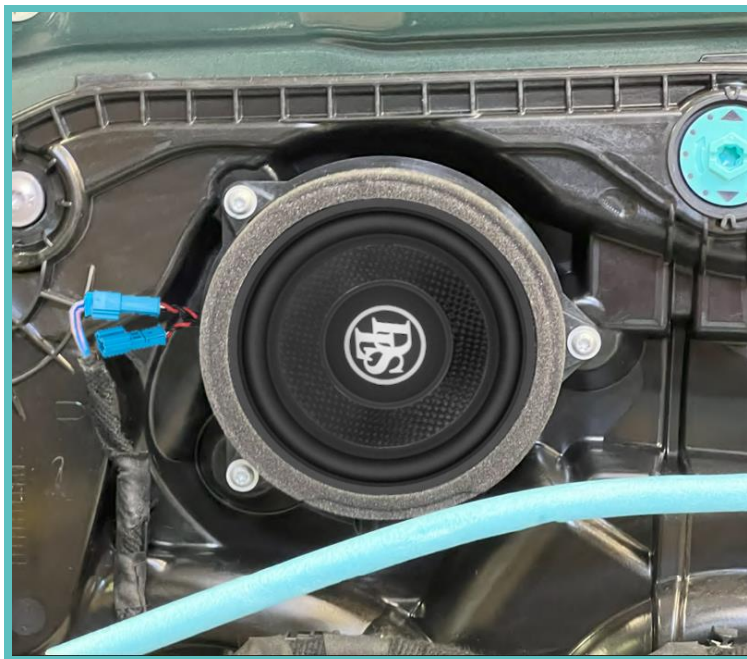
Koppla in delningsfiltret i originalkontakten för diskanten. Använd buntband för att snygga till kabeldragningen.



Skruva loss mellanregistret som sitter överst mitt på dörren, den sitter med Torx T20-skruv.

Se manualen till DLS Cruise-högtalarkittet för hur högtalaren ska monteras. Ta fram Y-kabeln som följer med DLS Cruise-kittet, och koppla in den i kontakten på mellanregistret (det spelar ingen roll vilken kontakt på mellanregistret som används).

Skruva in DLS-mellanregistret med samma skruvar med Y-kabeln dragen genom spåret i högtalarkorgen så att de två kontakterna kommer fram. Koppla in ena kontakten till kontakten från bilen. Det spelar ingen roll vilken kontakt som används.



I nästa steg ska vi montera midbasen i paketet. Plocka fram midbasen, adaptern samt högtalarkabeln till den. Börja med att borra ett litet hål i plastadaptern för att dra ut 2x1.5mm² högtalarkabeln. Borra hålet på den sidan som hamnar mot kontakten i bilen.



Anslut en bit 2x1.5mm² högtalarkabel till högtalaren, antingen genom att löda dit kabeln eller genom att använda kabelskor. Kabeln med text/markering ska anslutas till plusterminalen. Längden på kabeln ska vara tillräcklig för att räckta från högtalarens terminal till kontakten i bilen. Skruva nu fast högtalaren i plastadaptern med medföljande skruv.



Skruva nu loss midbasen nere i hörnet från dörren och koppla ur kontakten.



Nu ska midbasen skruvas fast. Plastadaptern behöver modifieras lite med nya skruvhål för att passa. Håll upp adaptern mot originalhögtalaren för att se var hålen hamnar, och borra dem till lämplig storlek för skruvarna.

Skruva in den nya högtalaren med samma skruv som originalhögtalaren.

Skarva in högtalarkablarna i fabrikskontakten, antingen genom att löda eller genom att använda kabelskor. Den högra kabeln i kontakten (vit på bilden) är +, och den vänstra kabeln (blå på bilden) är -. Färgerna kan vara annorlunda i din bil och på höger/vänster sida men placeringen i kontakten är alltid densamma.



Följ samma procedur på andra framdörren för att byta högtalarna. I bakdörrarna är proceduren snarlik för att byta högtalarna.

Nu återstår bara att montera tillbaka dörrsidorna, så är högtalarbytet i dörrarna klart. Glöm inte koppla tillbaka kontakterna och vajern till dörrhandtaget. Följ manualen i omvänd ordning för att lättast se hur du monterar tillbaka dörrsidorna.



Nästa steg är att byta centerhögtalaren på instrumentbrädan.



Använd ett demonteringsverktyg i plast. Tryck verktyget i skarven och bryt uppåt, så lossnar gallret. Lossa på de fyra Torx T20-skruvarna som håller hela plattan på plats (se bild nedan).



Plocka nu fram centerhögtalaren DLS CRPP-BMW1.4CTR som följer med i paketet. Se manualen för högtalaren för hur mellanregistret monteras ihop.

Lyft upp centerplattan, lossa kontakten som går till mellanregister och ta loss hela centerplattan från bilen. Lossa de tre T20-skruvar som håller fast mellanregistret och ta loss diskanten. Kablaget mellan mellanregistret och diskanten ska också tas bort.

Skruva i den nya centerhögtalaren med samma infästning och klicka in den nya diskanten. Koppla in delningsfiltrets kontakt i ena uttaget på mellanregistret, det spelar ingen roll vilket uttag som används.



Bunta ihop delningsfiltret och kablarna för att snygga till kabeldragningen.

Vi rekommenderar att även här börja med de gula kablarna från delningsfiltret sammansatta. Upplever du att det saknas lite diskant, så kan de enkelt dras isär vid ett senare tillfälle.

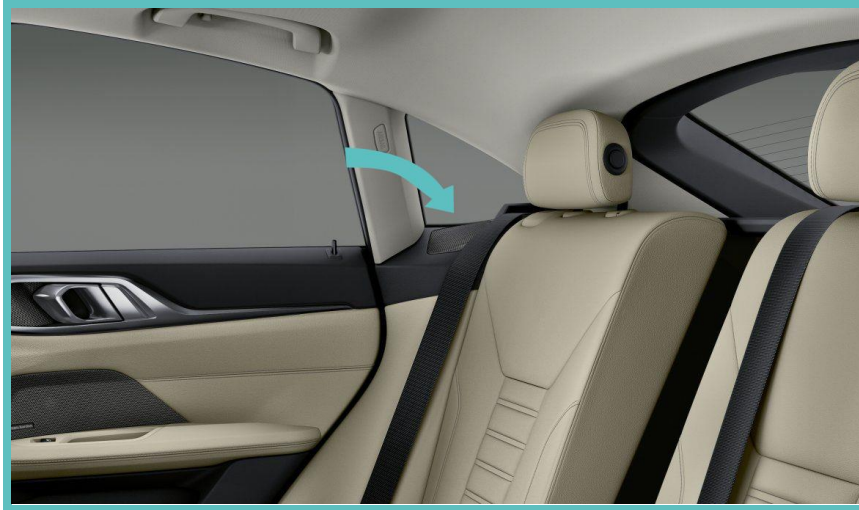
Koppla in kontakten från bilen i det lediga uttaget på mellanregistret och fäst hela centerplattan med de fyra skruvarna.



Sätt tillbaka gallret för centerhögtalaren. Se till att alla clips träffar hålen och tryck till försiktigt.



Till sist ska vi byta surroundhögtalarna som sitter längst ut mot fönstrena, bredvid bakre nackstöden. Principen är densamma som resterande högtalare i bilen.



Börja med att fälla baksätena och använd demonteringsverktyg i plast för att lossa panelerna runt högtalargallret. Skruva sedan loss mellanregistret och ta bort diskanten. Byt dessa mot medföljande DLS Cruise.

Bunta ihop delningsfiltret och kablarna för att snygga till kabeldragningen.

Vi rekommenderar att även här börja med de gula kablarna från delningsfiltret sammansatta. Upplever du att det saknas lite diskant, så kan de enkelt dras isär vid ett senare tillfälle.

6. Njut av bra ljud!

Nu är faktiskt allt klart för att sätta sig bakom ratten, hitta din favoritlåt och ge dig ut på en biltur. Se till att ha batteriet laddat!

Vi vill påpeka att baslådan behöver lite tid innan basen mjukas upp. Efter en tids användning (cirka 20 timmar) kommer du märka mer djup och fyllighet i basen än i början.

Våra rekommendationer på inställningar är bara ett förslag baserat på vår testning. Du kan naturligtvis finjustera dem själv om du önskar det, men det är en bra utgångspunkt.

Sätt dig i bilen och kör iväg och njut!

Lycka till och tack för att du köpte detta paket!

Om du har ytterligare frågor, vänligen kontakta din återförsäljare för hjälp.